

Achtung SP81298/SP81302

Einige Pumpen dienen dazu andere Komponente am Motor anzutreiben wie z.B. einen Klimakompressor oder eine Wasserpumpe. Es gibt mehrere Möglichkeiten, wie sie miteinander verbunden werden könnten.

SP81298 (Ford Mondeo III 2.0 Diesel) und SP81302 (Ford Transit 2.0 Diesel) werden durch eine verzahnte Welle auf der Rückseite der Servopumpe (Abbildung 1) verbunden. In vielen Fällen ist die Wasserpumpe die Ursache für den Ausfall der Servopumpe.



Abbildung 1



Abbildung 2

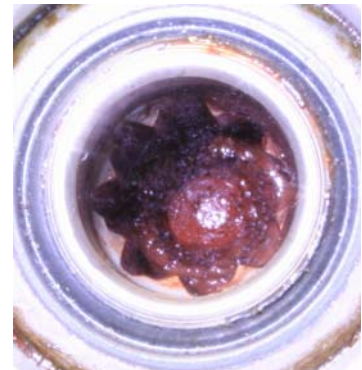


Abbildung 3

Abbildung 2 zeigt den Anschluss auf der Rückseite der Servopumpe, in denen die Zahnwellenverbindung der Wasserpumpe sitzt. Hat die Lagerung der Wasserpumpe Spiel kann dies zu Schäden an der Servopumpe führen.

Befindet sich ein Leck an der Wasserpumpe, läuft das Kühlmedium entlang der Welle (Welle der Servopumpe) und kann Schäden am hinteren Lager der Servopumpe verursachen.

Die Zähne der Servopumpe und / oder Wasser-Pumpe können vollständig verschlissen sein (Abbildung 3), die Ergebnis ist schlechtes Funktionieren / Ausfall beider Pumpen.

Wir empfehlen daher, die Wasserpumpe beim Tausch der Lenkhilfpumpe ebenfalls vorbeugend zu wechseln. Betroffen sind die Pumpentypen SP81298/SP81302.